

## **Bijsluiter: Kruidenpreparaat**

### **Natuurlijke ondersteuning om op gewicht te blijven**

Vanaf ons 30ste levensjaar gaat de stofwisseling langzamer werken. Niet voor niets merken veel mensen dat ze na die leeftijd hun gewicht moeilijker op peil kunnen houden. Weight Control ondersteunt u bij het op peil houden van uw gewicht en helpt u om verantwoord af te vallen.

Weight Control is een geheel natuurlijk supplement op basis van plantenextracten zoals groene thee. Een belangrijk bestanddeel van groene thee is het krachtige antioxidant EGCG. Samen met de andere extracten, zoals garcinia cambogia (met HCA), bevordert groene thee uw vetstofwisseling. Hierdoor gebruikt uw lichaam meer energie en verliest u gewicht. Daarnaast vermindert Weight Control het hongergevoel doordat het uw bloedsuikerspiegel op peil houdt. Een wonderpil tegen overgewicht bestaat niet. Weight Control is dan ook natuurlijke ondersteuning om verantwoord af te vallen! Een gevarieerde voeding en voldoende beweging zijn daarbij eveneens van groot belang.

### **Kenmerken**

- Helpt op gewicht te blijven
- Bevordert de vetstofwisseling.
- Natuurlijke formule op basis van groene thee.
- Vermindert het hongergevoel.

### **Samenstelling kruidenpreparaat**

<b>Actieve ingrediënten per tablet</b>		<b>% ADH*</b>
<b>Natuurlijke extracten</b>		
Garcinia cambogia extract	417 mg	-
Groene thee extract	375 mg	-
Cafeïne anhydrous	150 mg	-
Citrus aurantium extract	60 mg	-

\* Aanbevolen Dagelijkse Hoeveelheid

### **Ingrediënten**

Garcinia cambogia extract (min. 60% HCA), groene thee extract (95% polyfenolen, 80% catechines, 40% EGCG), verdikkingsmiddelen (microkristallijn cellulose E460, hydroxypropylcellulose E463), cafeïne anhydrous, citrus aurantium extract (10%), coating (hpmc, stearinezuur, mcc), natuurlijke kleurstof (titanium dioxide), antiklontermiddelen (magnesiumstearaat E470b, siliciumdioxide E551).

### **Allergenen informatie**

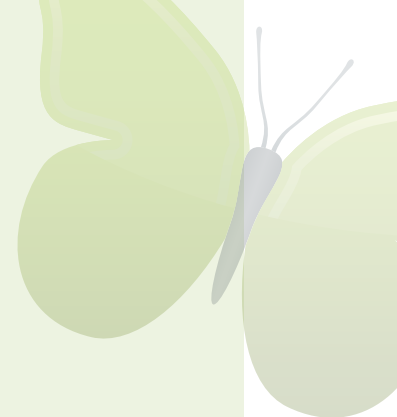
Weight Control bevat het allergeen maïs.

Dit supplement is gegarandeerd glutenvrij, lactosevrij en bevat geen resten of sporen van pinda's. Aan dit product zijn geen geur-, of smaakstoffen toegevoegd.

### **Aanbevolen dosering**

Eén tablet per dag. De tablet bij voorkeur met voldoende water tijdens de hoofdmaaltijd innemen. De aanbevolen dosering niet overschrijden. Niet geschikt voor kinderen onder de 18 jaar, zwangere vrouwen en vrouwen die borstvoeding geven. Bij medicijngebruik de bijsluiters goed lezen. In geval van overdosering, raadpleeg uw arts.

Een gezonde levensstijl is belangrijk, evenals een gevarieerde, evenwichtige voeding, waarvoor voedingssupplementen geen vervanging zijn.



#### **Bewaren**

Beneden 25°C en op een droge plaats bewaren. Na gebruik verpakking goed sluiten. Buiten het bereik van kinderen houden. Ten minste houdbaar tot: zie achterzijde verpakking.

#### **Tips om in te nemen**

DutchPharma maakt haar tabletten zo klein mogelijk. Desondanks is het voor sommige mensen lastig om de tablet in zijn geheel in te nemen. Als u door de grootte van de tablet moeite heeft met het innemen, probeer dan tijdens het doorslikken uw kin naar uw borst te bewegen in plaats van naar achteren. Lukt dit niet, dan is het eenvoudig om de tablet in tweeën te breken of te verpulveren. Zo kunt u ook als u moeite heeft met het slikken van tabletten gebruik maken van dit supplement.

### **Vraag en antwoord over dit product**

#### **Hoe helpt groene thee om af te vallen?**

Naast dat groene thee erg gezond is en rijk aan antioxidanten, blijkt uit wetenschappelijk onderzoek dat groene thee de vetverbranding verhoogt. Groene thee heeft namelijk een thermogene werking en bevat epigallocatechine gallaat (EGCG) waardoor het lichaam meer vet verbrandt. Zo helpt groene thee u om op verantwoorde manier af te vallen.

#### **Hoe snel merk ik resultaat?**

Weight Control van DutchPharma is geen magische afslankpil waardoor u in korte tijd veel kilos verliest. Verantwoord en gezond af vallen doet u volgens DutchPharma namelijk geleidelijk. Weight Control is dan ook een natuurlijk hulpmiddel dat u samen met een gevarieerde voeding en voldoende beweging helpt om verantwoord af te vallen. Probeer voor een optimaal resultaat Weight Control dagelijks te gebruiken voor een periode van tenminste 10-12 weken.

#### **Hoe stilt Weight Control mijn honger gevoel?**

Weight Control bevat naast groene thee het plantenextract garcinia cambogia. Deze plant bevat van nature hydroxycitric acid (HCA). HCA verhoogt de aanmaak van serotonine. Samen met groene thee helpt garcinia cambogia uw honger gevoel te stillen waardoor u minder snel de neiging heeft calorierijke tussendoortjes te gebruiken.

#### **Meer vragen?**

Heeft u vragen of wenst u extra informatie? Kijk dan op [www.dutchpharma.nl](http://www.dutchpharma.nl) of neem contact op met de DutchPharma klantenservice. Dit kan per telefoon en email.

#### **Hoge kwaliteit**

Om de hoogste kwaliteit van haar producten te garanderen, worden alle producten van DutchPharma in Nederland geproduceerd volgens de Good Manufacturing Practices (GMP) richtlijnen.

De tabletten of capsules zijn verpakt in zogenaamde blisters of doordrukstrips. Deze speciale verpakking biedt de meest optimale bescherming tegen invloed van zuurstof, vocht en licht.

Alle supplementen van DutchPharma zijn aangemeld bij de zogenaamde Z-Index, onderdeel van de Koninklijke Nederlandse Maatschappij ter bevordering der Pharmacie (KNMP).

